

# ZRÓBMY SOBIE EVENT!



BLUE MOUNTAIN  
RESORT



# DLACZEGO EVENT W BLUE MOUNTAIN RESORT?

## POŁOŻENIE

- malownicza sceneria Karkonoszy i Gór Izerskich
- ogromne możliwości organizacji czasu wolnego, teambuildingu czy zajęć w plenerze
- bliskość szlaków turystycznych, potoków, wodospadów
- niepowtarzalne warunki narciarskie zarówno zjazdowe jak i biegowe
- ścieżki rowerowe o zróżnicowanej trudności





## POTENCJAŁ DLA BIZNESU

- duża przestrzeń eventowa na zewnątrz Resortu – imprezy nawet do 500 osób!
- 5 klimatyzowanych sal konferencyjnych wraz z pełnym wyposażeniem audiowizualnym i multimedialnym oraz dostępem do WIFI
- łączna powierzchnia sal konferencyjnych to 450m<sup>2</sup>
- Lobby Bar i Chata Skrzata z miejscem na ognisko czy grilla idealne na spotkania o mniej formalnym charakterze, spotkanie integracyjne
- możliwość wynajęcia odrębnego budynku dla grupy, zapewniającego noclegi, przestrzeń konferencyjną oraz strefę gastronomiczną
- specjalna oferta SPA dla firm
- organizacja najbardziej wymagających eventów oraz teambuildingów

# WYJĄTKOWE MIEJSCE DLA GRUP

- 271 komfortowych apartamentów w innowacyjnej i nieszablonowej architekturze Blue Mountain Resort
- 5 sal konferencyjnych
- przestrzeń eventowa do 500 osób
- aquapark – basen wewnętrzny i zewnętrzny, strefa saun, Jacuzzi
- siłownia
- wypożyczalnia rowerów/sprzętu narciarskiego
- Multi Room
- Game Room
- boisko do siatkówki plażowej
- Chata Skrzata klimatyczne miejsce na kolacje grillowe/ogniska
- zabiegi w Blue Minerals SPA&Medicare
- 2-poziomowy parking dla aut osobowych i autokarów

Niepodważalnym atutem Blue Mountain Resort jest możliwość umieszczenia uczestników szkolenia czy konferencji w jednej wieży i stworzenia poczucia wyjątkowości i swobody przy jednoczesnej możliwości korzystania ze wszystkich proponowanych atrakcji.





## APARTAMENTY

- jedno lub dwupokojowe apartamenty z w pełni wyposażonym aneksem kuchennym
- przestronne łazienki
- przeszklony balkon
- panoramiczne okna z widokiem na okoliczne góry i lasy
- możliwość zaaranżowania apartamentu na małe, nieformalne spotkanie
- w całym hotelu bezpłatny dostęp do WI-FI

# CENTRUM KONFERENCYJNE

## Akwamaryn L (M+S) – 270m<sup>2</sup>

## Akwamaryn M – 180m<sup>2</sup>

## Akwamaryn S – 90m<sup>2</sup>

- ekrany i rzutniki multimedialne, flipchart
- klimatyzowane i zaciemnione
- parkiet
- możliwość podestu

## Sala G – Szafir – 80 / 160m<sup>2</sup>

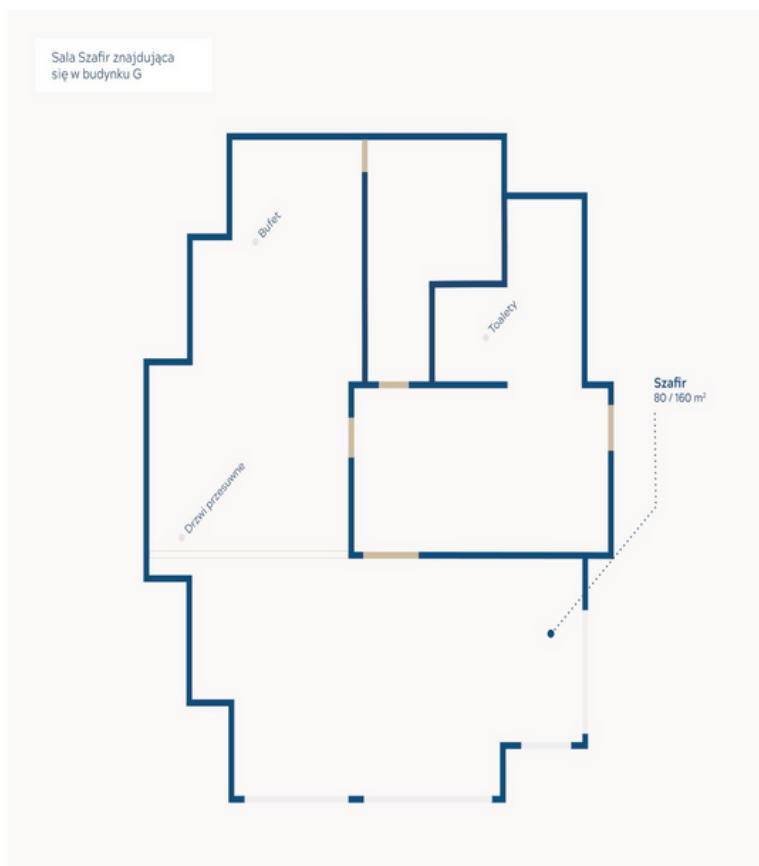
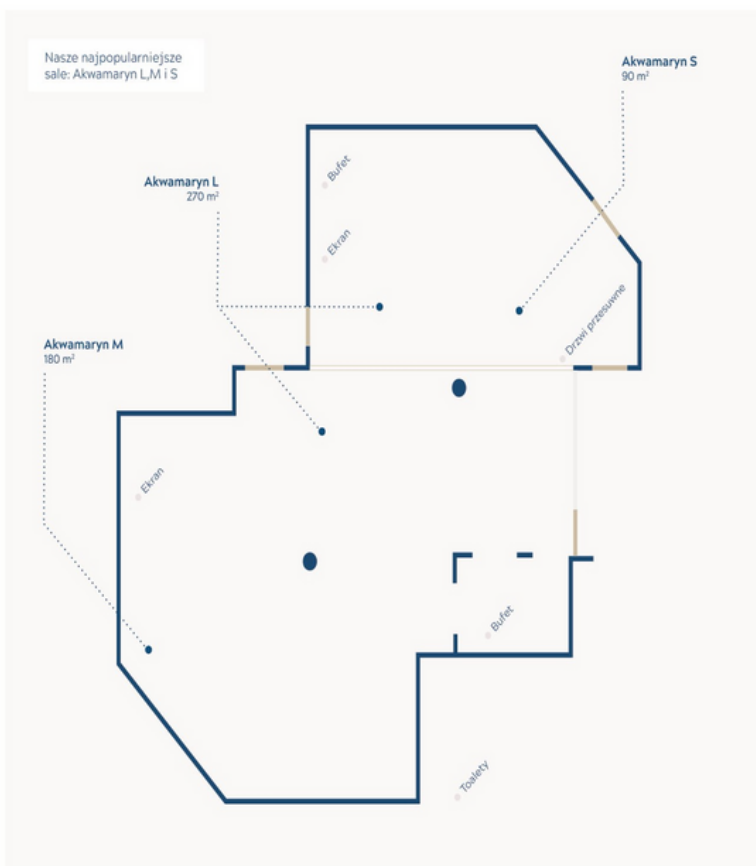
- sala w odrębnym budynku
- klimatyzacja, dostęp do światła dziennego

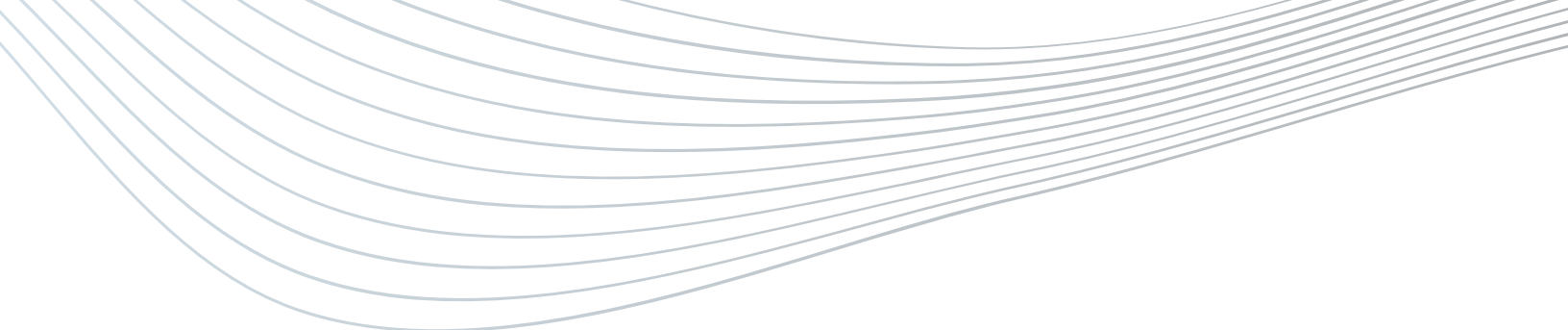
## Multi Room - 80m<sup>2</sup>

- ekran, rzutnik multimedialny, flipchart
- możliwość nagłośnienia, sceny i podestu
- klimatyzacja, dostęp do światła dziennego

## Meeting room – 40m<sup>2</sup>

- smart tv, flipchart
- jeden stały stół konferencyjny
- klimatyzacja, dostęp do światła dziennego





TEATRALNY



W LITERE „U”



SZKOLNY



BANKIETOWY 1



BANKIETOWY 2



BIESIADNY

	TEATRALNY	W LITERE „U”	SZKOLNY	BANKIETOWY 1	BANKIETOWY 2	BIESIADNY
<b>Akwamaryn L</b> 270 m <sup>2</sup>	350 os.	90 os.	145 os.	160 os.	160 os.	220 os.
<b>Akwamaryn M</b> 180 m <sup>2</sup>	230 os.	90 os.	95 os.	100 os.	100 os.	150 os.
<b>Akwamaryn S</b> 90 m <sup>2</sup>	80 os.	35 os.	50 os.	40 os.	40 os.	50 os.
<b>Szafir</b> 80 / 160 m <sup>2</sup>	70 os.	30 os.	30 os.	50 os.	50 os.	60 os.
<b>Meeting Room</b> 40 m <sup>2</sup>	-	-	-	-	16 os.	-
<b>Multi Room</b> 80 m <sup>2</sup>	65 os.	30 os.	30 os.	-	-	-

# **SALE BANKIETOWE**

## **AKWAMARYN L (M+S)**

Sale zaprojektowane z myślą o organizacji mniejszych i większych bankietów. Dają możliwość całkowitego lub częściowego wydzielenia części sali i stworzenie na jednej przestrzeni równolegle imprez o różnym charakterze. Wyposażone w parkiet oraz wydzielone miejsce dla DJ'a, orkiestry lub zespołu – pozwalają także na zorganizowanie koncertu.

## **RESTAURACJA BLUE**

Największa restauracja w Blue Mountain Resort – daje możliwość zorganizowania bankietu przy okrągłych stołach nawet dla 250 osób. Wyposażona w parkiet oraz wydzielone miejsce dla DJ'a, orkiestry lub zespołu. Pozwala także na zorganizowanie koncertu. Klimatyczna z możliwością wyjścia na basen zewnętrzny.

## **RESTAURACJA GREEN**

Sala bankietowa na 100 osób. Wyposażona w parkiet oraz wydzielone miejsce dla DJ'a, orkiestry lub zespołu. Jej lokalizacja na skraju Resortu sprawia, że istnieje możliwość ulokowania całej grupy w jednej wieży tuż nad nią, co zapewnia niezależność i większy komfort pobytu dla całej grupy.

## **BLUEBERRY**

Sala bankietowa do 80 osób z bezpośrednim dostępem do baru. Na sali dostępny stół billardowy - umili wieczorne integracje grupy. Sala Blueberry może być też dodatkową przestrzenią dla wystawców w przypadku większych konferencji.





SALA AKWAMARYN



RESTAURACJA BLUE



RESTAURACJA GREEN



BLUEBERRY



## MENU DLA BIZNESU

- bogaty bufet śniadaniowy z wyrobami z naszej wędzarni
- urozmaicone menu stworzone specjalnie z myślą o Gościach biznesowych
- elastyczne podejście do potrzeb i oczekiwań Gości
- indywidualne menu – od małej przerwy kawowej do spektakularnego bankietu
- możliwość przygotowania autorskiego menu dla grupy

# RELAKS I WYPOCZYNEK

## BLUE MINERALS SPA&MEDICARE

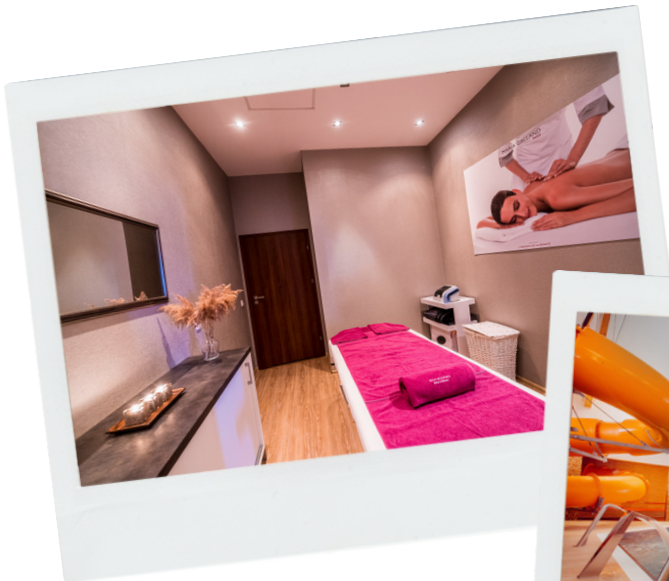
specjalna oferta zabiegów dla grup  
zabiegi relaksujące i upiększające  
znakomici fizjoterapeuci

## AQUAPARK

baseny: wewnętrzny i zewnętrzny (czynny sezonowo)  
strefa saun wyłącznie dla dorosłych (sucha, parowa, infrared, bio)  
Jacuzzi

## SIŁOWNIA

dostępna 24/h



# NASZ ZESPÓŁ

NATALIA JEST ENERGETYCZNĄ I ZDOLNĄ OSOBĄ, KTÓRA POTRAFI EFEKTYWNIE ZARZĄDZAĆ SWOIM CZASEM I OSIĄGAĆ CELE.

JEJ DYNAMIZM I SKUTECZNOŚĆ SPRAWIAJĄ, ŻE JEST INSPIRACJĄ DLA INNYCH.

MARCELINA TO OSOBA, KTÓRA EMANUJE ZARÓWNO UROKIEM, JAK I PEWNOŚCIĄ SIEBIE. JEJ UŚMIECH JEST ZARAŻLIWY. ZAWSZE GOTOWA DO POMOCY I ROZMOWY, Z ŁATWOŚCIĄ ROZWIĄDUJE WSZYSTKIE PROBLEMY.

ANDRZEJ TO NIEZWYKŁA OSOBOWOŚĆ, KTÓRA ŁĄCZY W SOBIE DOŚWIADCZENIE I MAGIĘ, CO CZYNI GO NIE TYLKO FASCYNUJĄCĄ POSTACIĄ, ALE TAKŻE OSOBĄ NIEZWYKLE SKUTECZNĄ.





BLUE MOUNTAIN  
RESORT

## REZERWACJE GRUPOWE

**Natalia Jończyk**

578 414 555

[natalia.jonczyk@blue-mountain-resort.pl](mailto:natalia.jonczyk@blue-mountain-resort.pl)

**Marcelina Badacz**

578 414 552

[marcelina.badacz@blue-mountain-resort.pl](mailto:marcelina.badacz@blue-mountain-resort.pl)

BLUE MOUNTAIN RESORT

ul. 1-go Maja 51

58-580 Szklarska Poręba

[www.blue-mountain-resort.pl](http://www.blue-mountain-resort.pl)

